



Steuern Sie Ihre Server mit unserer einfachen und komplett ausgestatteten KVM-Lösung

MasterConsole

MasterConsole II

Einzelbenutzermodelle unterstützen bis zu 4, 8, oder 16 Server

MasterConsole MXU2

2-Benutzermodelle unterstützen bis zu 8 oder 16 Server mit eingebauter Erweiterungsmöglichkeit

Holen Sie sich wertvollen Platz zurück und erhöhen Sie die Produktivität

Wenn Ihr kleiner bis mittelgroßer Serverraum bzw. Ihr Datenzentrum mit Steuerungsgeräten voll steht, holen Sie sich den Platz mit Hilfe des MasterConsole KVM-Switch zurück.

Wenn Sie diesen Switch verwenden, können Sie teure und überflüssige Geräte entfernen, indem Sie 1 oder 2 Benutzern die zentralisierte Kontrolle von einer einzigen Arbeitsstation aus geben. Einzelne Modelle steuern bis zu 4, 8 oder 16 Server, und die Switches können so kaskadiert werden, dass Sie bis zu 256 Server steuern können.

- ▶ Die Lösung funktioniert mit jedem der führenden Servertypen: PC, Sun®, Mac®, Alpha™, RS/6000®, HP/9000, SGI® und seriellgesteuerten Geräten; sie bietet zudem USB-Unterstützung.
- ▶ Die Lösung ist kompatibel mit jeder Kombination von Rechnern, die mit Windows® NT, Windows 2000, Novell NetWare®, Solaris™, UNIX® or Linux® laufen.
- ▶ Sie verwendet besonders dünne Koaxialkabel (fast so dünn wie Cat5). Diese benötigen weniger Platz und stellen einfacheres Kabelmanagement sicher. Sie sind in den Längen 0.6, 2, 4, 6 und 9m erhältlich.

Das Fazit: MasterConsole ist die ideale Lösung für die Instandhaltung, Administration, den Betrieb von GUI-Applikationen, Troubleshooting und sogar dem Neustart Ihrer "mission-critical" Server.

Absolute Verlässigkeit und Leistung

MasterConsole ist auf Verlässigkeit ausgelegt.

- ▶ Der Switch hat einen intelligenten Prozessor an jedem Port, sodass jeder Server kontinuierlich die Information bekommt, das Keyboard und Maus angeschlossen sind. Dies verhindert einen Lockup.
- ▶ Es ist sichergestellt, dass der Server ohne Unterbrechung läuft, falls der Strom für den Umschalter ausfällt. Dies wird durch Raritan's besonderes "keep alive" Design ermöglicht.
- ▶ Unterstützt Video mit hoher Auflösung bis zu 1600x1200.
- ▶ Bietet eine erweiterte On-Screen Schnittstelle.
- ▶ Autorisierter Zugang wird durch Password-Sicherheit garantiert.

Bauen Sie auf Spitzentechnologie und Verlässlichkeit mit Raritan's MasterConsolen.

- ▶ Durch Pop-Up- und On-Screen-Menüs/OSD können die Rechner nach Namen ausgewählt werden.
- ▶ Die Lösung bietet On-Site, Flash Firmware-upgrades.
- ▶ Raritan's Overview Software erhält die Konfigurationseinstellungen.
- ▶ Bietet AutoScan in verschiedenen Geschwindigkeiten.

Passt sich dem Wachstum Ihres Serverraumes oder Rechenzentrums an.

MasterConsole wird den heutigen und zukünftigen Anforderung gerecht.

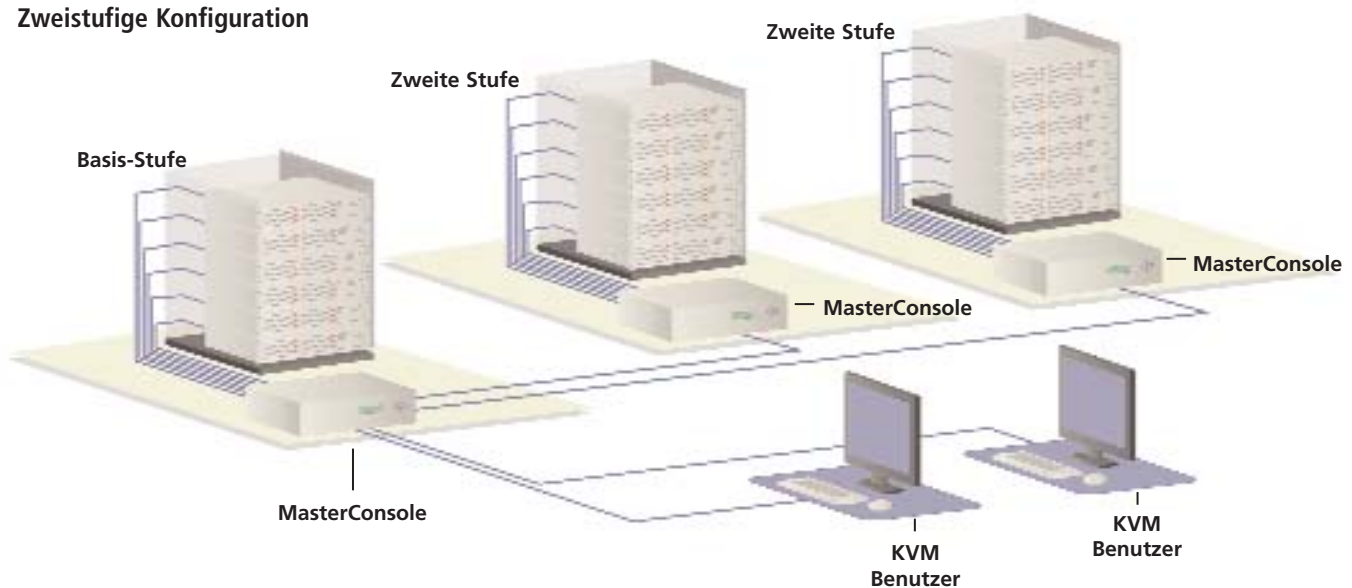
- ▶ Das Gerät steuert 4 und 16 Server, und erlaubt die Verwaltung von bis zu 256 Servern durch Kaskadierung mehrerer Einheiten.

- ▶ Sie können einen Benutzer, der sich bis zu 300m entfernt befindet, mit einem einfach zu handhabenden Cat5 UTP Kabel sowie Raritan's eingebauter Cat5 Reach[®] Technologie ins System einfügen.

MasterConsole II

- ▶ Erlaubt einem einzigen Benutzer den Zugriff auf bis zu 256 Servern durch kaskadierung mehrerer Einheiten.
- ▶ Speichert bis zu 6 Benutzernamen und -profile.
- ▶ Bietet eine Auswahl von 3 Modellen:
 - MCC4 für bis zu 4 Server
 - MCC8 für bis zu 8 Server
 - MCC16 für bis zu 16 Server

Zweistufige Konfiguration

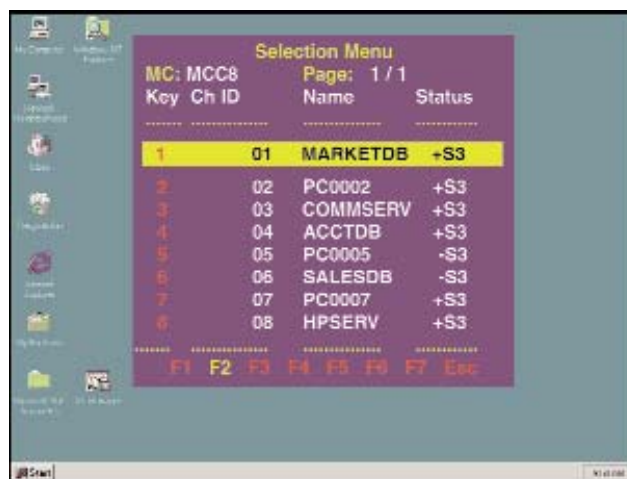


Wählen Sie aus unserer kompletten Reihe von MasterConsole-Modellen den Grad an Kontrolle aus, den Sie benötigen.

MasterConsole MXU2

- ▶ Erlaubt bis zu 2 simultanen Benutzern den Zugriff auf bis zu 128 Servern durch Kaskadierung mehrerer Einheiten.
- ▶ Der Anschluß des 2. Benutzers erfolgt über ein Cat5-Kabel und ermöglicht einen Remotezugriff über eine Entfernung von bis zu 300m (mit dem Modell URKVMG Empfänger an einer Remote-Arbeitsstation).
- ▶ Speichert bis zu 120 Benutzernamen und -profile.
- ▶ Bietet eine Auswahl von 2 Modellen:
 - MXU28 für bis zu 8 Server.
 - MXU216 für bis zu 16 Server.

Die On-Screen Benutzerschnittstelle vereinfacht das Servermanagement.



Bereit zur intelligenteren Verwaltung? Mit MasterConsole

Rufen Sie uns an unter +49 (0)201 747 98-0, oder besuchen Sie Raritan.de/MasterConsole

Raritan ist ein führender Anbieter von sicheren Lösungen zur IT-Infrastrukturverwaltung, die IT-Verantwortliche, -Führungskräfte und Administratoren gezielt mit Kontrollmöglichkeiten ausstattet, die diese zur Optimierung der Produktivität ihres Rechenzentrums, zur Erweiterung ihrer Filialbetriebsprozesse und Gewährleistung einer ganzheitlich effizienten Energieverwaltung benötigen. An über 50.000 weltweiten Standorten helfen unsere integrierten, sicheren, in-band und out-of-band Serverzugriffs-, Steuerungs-, und Energieverwaltungsprodukte den Unternehmen dabei, den Zugriff und die Auslastung ihrer Server sowie ihren Energieverbrauch besser zu steuern und zu überwachen. Der OEM-Geschäftsbereich von Raritan stellt embedded Hardware und Firmware zur Server- und Client-Verwaltung wie KVM-over-IP, IPMI, intelligentes Power Management sowie andere Managementanwendungen nach den gängigen Industriestandards bereit. Raritan betreibt weltweit 38 Niederlassungen und betreut Kunden in 76 Ländern. Weitere Informationen finden Sie unter Raritan.de.

Technische Daten

MasterConsole II



MCC4 (1-Benutzer, 4-Port)	
Abmessungen - (BxTxH)	268 x 225 x 44mm
Gewicht	2,0 kg
Strom	115V/230V Auto Sensing 20 Watt
MCC8 (1-Benutzer, 8-Port)	
Abmessungen - (WxDxH)	390 x 225 x 44mm
Gewicht	2,8 kg
Strom	115V/230V Auto Sensing 20 Watt
MCC16 (1-Benutzer, 16-Port)	
Abmessungen - (BxTxH)	390 x 225 x 88mm
Gewicht	3,8 kg
Strom	115V/230V Auto Sensing 20 Watt
Garantie	Zwei Jahre. Zusätzlich bietet Raritan Garantieverlängerungen um weitere zwei Jahre an

MasterConsole MXU2



MXU28 (2-Benutzer, 8-Port)	
Abmessungen - (BxTxH)	390 x 200 x 44mm
Gewicht	2,4 kg
Strom	100V–240V Auto Sensing 20 Watt
MXU216 (2-Benutzer, 16-Port)	
Abmessungen - (BxTxH)	390 x 200 x 88mm
Gewicht	3,24 kg
Strom	100V–240V Auto Sensing 20 Watt
URKVMG (Receiver)	
Abmessungen - (BxTxH)	108 x 91 x 23mm
Gewicht	0,2kg
Strom	6V DC 1.4 Amp output (mitgeliefert)
User Port	Mini-DIN-6-Pin (F), HD15 (F)
Verbindung zu MXU2	RJ-45 Buchse
Garantie	Zwei Jahre. Zusätzlich bietet Raritan Garantieverlängerungen um weitere zwei Jahre an