

Intelligente Asset-Tags und -Sensoren



Intelligentes Asset-Management automatisiert die Erfassung von IT-Geräten und verhilft Ihnen zu einem besseren Überblick über Ihr Inventar und dessen Standort.

Asset Management Tag (AMT)

- ▶ Eindeutiger elektronischer ID-Chip
- ▶ Eindeutiger, scanbarer ID-Barcode
- ▶ Industrieklebestreifen zum Anbringen der Tags am IT-Gerät
- ▶ Magnetanschluss zum Anbringen des AMS

Asset Management Sensor (AMS)

- ▶ Optionen für Serverschränke mit 42 HE, 45 HE, 48 HE und 54 HE
- ▶ Magnetanschluss für AMT, ein Anschluss pro 1 HE
- ▶ Mehrfarbige LEDs, eine pro 1 HE
- ▶ Über eine Magnetverbindung an vorhandenen Serverschränken befestigt
- ▶ Verbindung mit intelligenter PX®-Serverschrank-PDU, PX-Inline-Messgeräte und EMX-Umwelt/Rack-Controller von Raritan (PX-Firmware Version 2.2 oder neuer, EMX-Firmware Version 2.0 oder neuer)

Präzises Assetmanagement

So bekommen Sie die IT-Geräte in Ihrem Rechenzentrum in den Griff

Selbst in Rechenzentren mit übersichtlicher Größe befindet sich eine Vielzahl von IT-Geräten, darunter Server, Speichergeräte und Netzwerkausrüstung.

Diese Geräte werden häufig mithilfe einer Excel®-Tabelle und Visio®-Diagrammen oder mit einem firmeneigenen System erfasst, was oft mit hohem Arbeitsaufwand verbunden ist. Wenn Sie allerdings nicht bemerken, dass Geräte den Standort ändern, neue Geräte hinzukommen oder andere Änderungen vorgenommen werden, wird es schwierig, den Überblick über Bestand und Standort zu behalten. Auch RFID-Aufkleber wurden zur Geräteerfassung verwendet, aber RFID-Lesegeräte sind unzuverlässig, wenn sie in einer Umgebung eingesetzt werden, in der sich metallische Geräte befinden, wie z. B. ein Serverschrank. Zudem entstehen hohe Kosten, insbesondere beim Kennzeichnen von Hunderten von Geräten.

Die dcTrack® (DCIM)-Software von Raritan dient zum Erfassen von Geräten, Ermitteln der Kapazität in unterschiedlichen Bereichen und Verwalten von Änderungen. Zusammen mit den ausgereiften Asset Management Tags (AMT) und -sensoren (AMS) von Raritan, die zuverlässige Ergebnisse liefern, da sie die Daten nicht per Funk, sondern über fest verdrahtete Verbindungen übertragen, liefert dcTrack Rechenzentrationbetreibern eine präzise, automatisierte Echtzeitinventur aller IT-Geräte am Standort und bis zur HE-Ebene.

Welche Gründe sprechen für intelligentes Assetmanagement in Echtzeit?

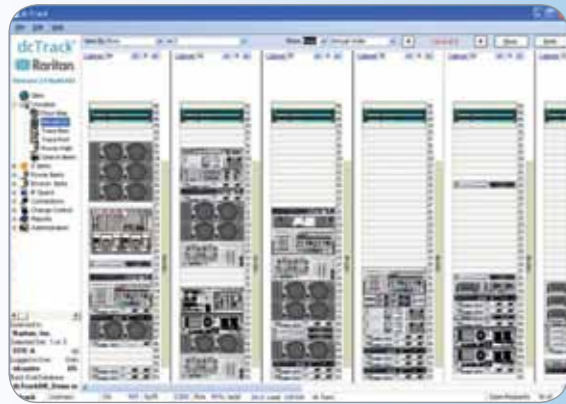
- ▶ Über 25 % der IT-Geräte werden nicht erfasst.
- ▶ Besitzen Sie den Überblick über Ihr Inventar und dessen Standort?
- ▶ Wird aufgezeichnet, wenn Geräte den Standort ändern, neue hinzukommen oder andere Änderungen vorgenommen werden?
- ▶ Ist Ihre Assetdatenbank genau (Configuration-Management-Datenbank)?
- ▶ Wie lange dauert eine reale Bestandsaufnahme?
- ▶ Können Audits bestanden werden?

Die Gerätemanagementlösung mit AMT, AMS und dcTrack von Raritan erleichtert Ihnen das Verwalten der physikalischen Komponenten Ihrer Computer und Computernetzwerke, von der Anschaffung über die Bereitstellung und die Umgruppierung bis zur Entsorgung. Die Lösung ermöglicht Ihnen Folgendes:

- ▶ Der Zeitaufwand zur Erfassung der IT-Geräte wird verringert und somit werden Zeit und Geld gespart.
- ▶ Reale Bestandsaufnahmen werden schnell, präzise und erfolgreich durchgeführt.
- ▶ Datenzentren werden effizient konsolidiert oder virtualisiert.
- ▶ Die IT-Abteilung kann sich besser an Geschäfts- und Managementziele anpassen.
- ▶ Taktische und strategische IT-Entscheidungen werden durch das Erfassen von Änderungen in Echtzeit optimiert.

Behalten Sie den Überblick über Ihr Inventar und dessen Standort, bis hin zur HE-Ebene

AMT und AMS sind kompatibel mit Raritan dcTrack und Asset-Tools von Drittanbietern



dcTrack kann eine Gruppe von Serverschrankansichten visuell darstellen. Serverschränke können nach Rechenzentrumreihe oder logischen Gruppierungen gestaffelt werden. Mit einem weiteren Klick können die Serverschrankansichten zu geografischen Ansichten der Vorder- oder Rückseite oder beschreibenden Ansichten geändert werden.



dcTrack-Benutzer können Gerätedetails anzeigen und Server und Netzwerkgeräte hinzufügen und bearbeiten. dcTrack unterstützt über nur einen Bildschirm eigenständige Server, Blade-Server und virtuelle Server. Die Benutzer können jedem Gerät Netzwerk- und Stromzufuhrports zuweisen.



Asset Management Tag (AMT)
Asset Management Tag (AMT) mit einzigem ID-Chip und Barcode mit Klebestreifen für IT-Geräte



Asset Management Sensor (AMS)
Anpassbare RGB-Farb-LED für jede einzelne HE



AMS-Gateway: Raritan EMX oder PX iPDU
AMS mit Port für Verbindung zu PX- oder EMX SNMP-Gateways von Raritan

Funktionsweise

Asset Management Tag (AMT)

Der Asset Tag besteht aus einem eindeutigen 1-Draht-ID-Chip mit einem 64-Bit-Wert. Der ID-Chip ist in ein rundes Plastikbehältnis eingepasst, zusammen mit einem Metallring und einem Goldkontakt, um die elektrische Verbindung zum Asset-Tag-Reader herzustellen.

Der AMT stellt mithilfe des Metallrings über Magnetkraft eine Verbindung zum Asset-Tag-Reader her. Der eindeutigen ID ist die Produktinformation der IT-Assets zugeordnet, in der verschiedene Informationen wie Seriennummer, Reparaturberichte, Wartungsvertragsbedingungen, Leasingbedingungen usw. hinterlegt sind.

Asset Management Sensor (AMS)

Die AMS-Segmente sind modular und haben eine magnetische Rückseite, die einfach an Metallracks angebracht werden kann. Der Asset-Tag-Reader besitzt einen runden magnetischen Anschluss in jeder 1-HE-Position und kann damit eine Verbindung mit Asset Tags herstellen.

An einem Ende befindet sich ein Port, um die Verbindung zu SNMP-Gateways von Raritan zu ermöglichen. Der AMS erkennt die eindeutige ID des AMTs sowie die Position des angeschlossenen Geräts im Serverschrank (in 1-HE-Einheiten), und übermittelt diese Informationen an dcTrack von Raritan oder Assetmanagementtools von Drittanbietern. Der Sensor kann vor dem Serverschrank oder links bzw. rechts davon installiert werden.

AMS-Gateway: Raritan EMX oder PX iPDU

Der AMS dient als Kommunikationsschnittstelle mit dem Raritan EMX-Umwelt/Rack-Controller (Firmware v2.0 oder höher) oder der PX iPDU (Firmware v2.2 oder höher). Diese fungieren als AMS-SNMP-Gateway und sind mittels Standard-UTP-Kabel und RJ-45-Verbindungen verbunden. Der AMS wird mittels EMX oder PX mit Strom versorgt, weshalb keine zusätzliche Stromzufuhr erforderlich ist.

Die SNMP-Schnittstelle kann von jedem Drittanbieter-Gerätemanagementsystem verwendet werden. Es bietet die folgenden Features:

- ▶ Lesen aller Asset Tag-IDs pro Serverschrank und ihrer physischen Positionen im Serverschrank
- ▶ SNMP-Warnhinweis im Falle einer Asset Tag-ID-Änderung (Asset Tag entfernt und/oder hinzugefügt, ID geändert)
- ▶ Festlegen einer RGB-Farb-LED-Anzeige für jede einzelne HE

Damit ist es möglich, eine Anzeige mit benutzerdefinierter Farbe oder kontrolliertes Änderungsmanagement zu implementieren (eine rot blinkende LED kann z. B. den Wartungsbedarf eines Servers signalisieren).

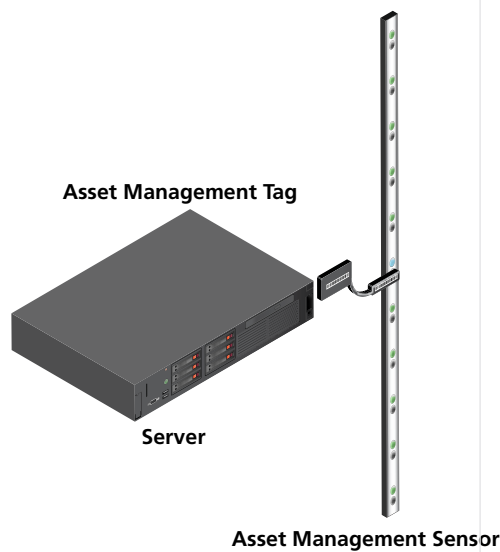
Optionen für unterschiedliche Serverschränke und Serverschränkhöhen

Modell	Beschreibung
AMS-42	Asset Management Sensor-Kit für 42-HE-Serverschränkhöhe. 1 Anschluss und 1 RGB-LED pro HE
AMS-45	Asset Management Sensor-Kit für 45-HE-Serverschränkhöhe. 1 Anschluss und 1 RGB-LED pro HE
AMS-48	Asset Management Sensor-Kit für 48-HE-Serverschränkhöhe. 1 Anschluss und 1 RGB-LED pro HE
AMS-54	Asset Management Sensor-Kit für 54-HE-Serverschränkhöhe. 1 Anschluss und 1 RGB-LED pro HE
AMT-100	100er-Pack intelligente Asset Management Tags für Asset Management Sensoren mit elektronischer ID und Barcode.

Physische Geräte

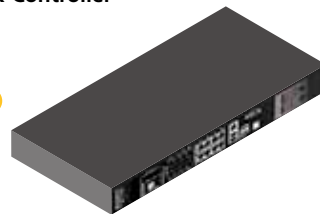
Netzwerkverbindung

Endbenutzeroberfläche



EMX-Umwelt Rack-Controller

1



PX-Stromverteilungseinheit

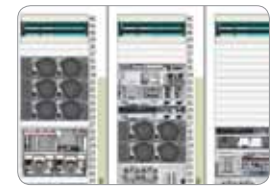
2



- 1 Asset Management Sensor mit EMX Umwelt/Rack-Controller-Controller verbinden
- oder -
- 2 Asset Management Sensor direkt mit PX-Stromverteilungseinheit verbinden



EMX- und PX- Benutzeroberfläche



dcTrack-Serverschränkansicht



Drittanbieter-Asset Management System

Rufen Sie uns unter +49 (0)201 747 98-0 an, oder besuchen Sie www.raritan.de/AMS

© 2011 Raritan Inc. Alle Rechte vorbehalten. Raritan®, Know more. Manage smarter.™, PX® und dcTrack® sind eingetragene Marken oder Marken von Raritan Inc. oder hundertprozentiger Tochtergesellschaften. Alle anderen Marken sind Marken oder eingetragene Marken der entsprechenden Eigentümer. Weitere Informationen finden Sie auf www.raritan.de.

Raritan bietet sichere IT-Infrastrukturverwaltungslösungen an, durch integrierten In-Band- und Out-of-Band-Serverzugriff sowie Steuerungs- und Stromzufuhrverwaltung die Effizienz und Produktivität von Rechenzentren steigern. Die KVM-, seriellen Konsolen- und intelligenten PDU-Produkte von Raritan werden an über 50.000 Standorten weltweit eingesetzt. Die OEM-Abteilung von Raritan stellt eingebettete Hardware und Firmware für das Server- und Clientmanagement bereit. Hierzu zählen KVM über IP, IPMI, die intelligente Stromzufuhrverwaltung und andere auf Branchenstandards basierende Managementanwendungen.

Der Hauptsitz von Raritan befindet sich in Somerset, NJ (USA). Die weltweit 38 Niederlassungen betreuen Kunden in 76 Ländern. Weitere Informationen finden Sie auf www.raritan.de.